



## Sådan påvirkes markedet af det nye EU-regelsæt



Den 9. december 2015 træder store dele af det nye EU-regelsæt for kortmarkedet i kraft.

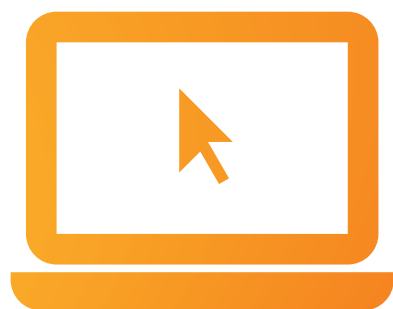
Hovedpunkterne i det nye regelsæt er følgende:

- Der sættes grænser for interbankgebyrer (Interchange), som er en af omkostningerne ved håndtering af korttransaktioner. Interbankgebyret er det beløb, som kortindløseren betaler til den kortudstedende bank. Grænsen, som kun gælder for kort udstedt af kortudstedere inden for EU/EØS, vil være 0,20 % for debetkort og 0,30 % for betalings- og kreditkort. Virksomhedskort og andre udenlandske kort omfattes ikke af grænserne.
- Der stilles krav til kortindløseren om at specificere interbankgebyrerne over for kortindløsningskunderne.

Swedbank Card Services er Nordens største kortindløser af Visa- og MasterCard-transaktioner og vil tilbyde gennemsigtig prissætning i henhold til de nye rammer.

I vores webtjeneste Card Services Access vil du kunne se, hvor stort vores interbankgebyr er til den kortudstedende bank for de forskellige typer kort, som du har modtaget. Hvis du ikke allerede har anskaffet Card Services Access, er dette en god grund til at gøre det.

## Få kontrol – når du vil, og hvor du vil



Få adgang til information om din kortindløsningsaftale, dine korttransaktioner og den udvidede transaktionsbogføring, der træder i kraft 9. december.

Card Services Access er omkostningsfri og giver dig mulighed for at arbejde mere effektivt og fleksibelt. Gør hverdagen nemmere med tre enkle trin.

**1**

Besøg [www.swedbank.dk/card-services/access](http://www.swedbank.dk/card-services/access)

**2**

Udfyld tillægsaftalen for Card Services Access

**3**

Indsend aftalen til følgende adresse:  
Swedbank  
Card Services  
Kalvebod Brygge 45  
DK-1560 København V

## Tips til sikre kortbetalinger

Nu hvor julen nærmer sig, har vi nogle tips som vi gerne vil dele med dig og dit personale. Det er vigtigt at alle medarbejdere og særligt ekstra personale modtager information om hvordan alt fungerer i butikken med hensyn til kortbetalinger.

Bemærk, at hvis du ikke udfører korttransaktioner i henhold til din indløsningsaftale, så vil du selv stå for risikoen ved kortmisbrug.

Nedenfor har vi samlet de vigtigste ting man skal tænke på. Du bedes have disse oplysninger til rådighed i nærheden af kassen.

Husk:

- Hvis kunden ikke anvender sin PIN kode ved købet, skal der laves legitimationskontrol af pas/kørekort etc. og kontrollere at navnet på betalingskortet stemmer overens med legitimationen.
- Følg altid instruktionerne på terminalen
- En kreditering/tilbagebetaling skal altid ske til samme kortnummer som er brugt ved selve købet.
- Du kan altid kontakte vores kundeservice på telefon 70 300 123, hvis du har brug for hjælp til kort køb.



## Åbningstider i december

Vores kundeservice holder som sædvanlig åbent i december:

Hverdage	8-20
Weekend	9-19

Ekstraordinære åbningstider:

24 december	9-15
25 december	9-15

Du kan nå os på telefon 70 300 123 eller via e-mail til [cardservices.support@swedbank.dk](mailto:cardservices.support@swedbank.dk).

Glædelig Jul  
og  
Godt Nytår fra  
Swedbank  
Card Services