



Mini Future Long, vete, soja, diesel

Mini Future Long passar dig som tror på stigande priser på någon av råvarorna vete, soja eller diesel. Stiger priset ökar värdet på Mini Future Long mer än underliggande tillgång eftersom produkten har en hävstång på värdeutvecklingen. Placeringen ger möjlighet till bättre avkastning än marknadsuppgången på råvaran, men innebär även en betydligt högre risk än en direktinvestering i underliggande tillgång.

Placeringen passar dig som

- ▶ har en positiv syn på den underliggande tillgången
- ▶ vill ha möjlighet till högre avkastning än underliggande tillgångs uppgång
- ▶ förstår placeringens möjligheter och risker
- ▶ är villig att ta risk och kan bära en förlust i din investering

- + Möjlighet till högre avkastning än underliggande tillgångs uppgång i och med en hävstång
Handlas direkt på börsen med köp- och säljkurser i realtid
- Hävstången ger en betydligt högre risk jämfört med en direktinvestering i underliggande tillgång
Inte lämplig om du inte är en aktiv och erfaren investerare

Hävstången i Mini Future Long ökar både avkastningspotentialen och risken

Tack vare hävstången i Mini Future Long är det möjligt att få betydligt högre avkastning än marknadsuppgången. Men hävstången ökar inte bara avkastningspotentialen, utan även förlusten om marknaden utvecklas ogynnsamt. Därför kräver Mini Future Long mer kunskap och aktivare bevakning av dig som placerare än instrument utan hävstång. Du kan dock aldrig förlora mer än det du har investerat samt de avgifter du har betalat.

Tabellen till höger visar hur kursen på Mini Future Long med en initial hävstång på fem påverkas när kursen stiger respektive sjunker. Exemplet visar att kursen och den dagliga procentuella förändringen i Mini Future Long stiger mer i uppgång och faller mer i nedgång i och med hävstången. Även hävstången förändras och blir lägre när kursen stiger och högre när kursen faller.

	Underliggande tillgång	Daglig procentuell förändring	Kurs Mini Future Long	Daglig procentuell förändring	Hävstång Mini Future Long
Dag 0	100	-	20		5,0
Dag 1	101	1,0%	21	4,99%	4,81
Dag 2	102	0,99%	22	4,75%	4,64
Dag 3	101	-0,98%	21	-4,55%	4,81
Dag 4	103	1,98%	22,99	9,52%	4,48

Varför Mini Future Long

Swedbanks Mini Future Long passar dig som tror på en stigande marknad i den underliggande tillgången vete, soja eller diesel och är beredd att ta en risk.

- ▶ Möjlighet att investera i tillgångsslagen vete, soja eller diesel när du tror på kortsiktig uppgång
- ▶ Hävstång ger hög avkastningspotential
- ▶ Handlas snabbt och enkelt på en börs, på samma sätt som aktier

Så fungerar placeringen

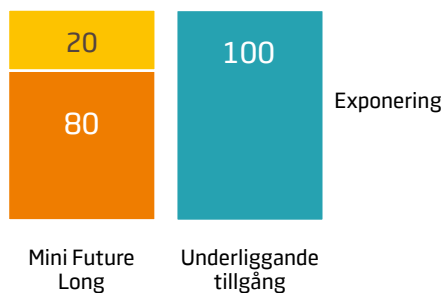
En Mini Future Long består av två delar:

1. **Kapitalinsats** – priset på din Mini Future Long
2. **Finansieringsnivå** – ett belopp som Swedbank finansierar

Tillsammans utgör dessa två komponenter den totala exponeringen mot den underliggande tillgången. Ju större den totala exponeringen är i förhållande till kapitalinsatsen, desto större blir hävstången.

Exempel

I exemplet nedan visas en underliggande tillgång som kostar 100 kronor. Priset på en Mini Future Long, det vill säga din kapitalinsats, är 20 kronor. Det ger en hävstång på fem ($100/20 = 5$). Swedbank finansierar de resterande 80 kronorna (ungefär som om du lånade pengarna). Om priset på underliggande tillgång stiger till 120 kronor ökar värdet på denna Mini Future Long med 20 kronor. 20 procents uppgång i tillgångens pris har alltså resulterat i 100 procents uppgång i denna Mini Future Long, tack vare hävstången på fem. Exemplet har inte beaktat kostnader.



- Kapitalinsats = priset på Mini Future Long
- Finansieringsnivå = finansiering från Swedbank
- Exponering mot underliggande tillgång

Multiplikator

För att det ska vara möjligt att investera med mindre belopp anges en multiplikator för varje Mini Future. Multiplikatorn anger hur många enheter av underliggande tillgång som motsvaras av en Mini Future. Om exempelvis multiplikatorn är 0,01 (en 100-del) motsvarar en Mini Future en 100-del av ett terminspris.

Hävstången ändras kontinuerligt

Mini Future Long följer utvecklingen för underliggande tillgång och ökar i värde med en hävstång när underliggande tillgång stiger i värde. Det innebär att Mini Future Long stiger mer än uppgången i underliggande tillgång. Hur mycket mer, dvs, hur stor värdeökningen blir, beror på hävstångens nivå.

Mini Future Long har en så kallad linjär hävstång vilket innebär att hävstången förändras löpande. Det som påverkar hävstången till största delen är förändringen i priset på den underliggande tillgången. Om priset på den underliggande tillgången stiger kommer hävstången minska. Ju mer den underliggande tillgången ökar i värde, desto lägre hävstång kommer en Mini Future Long få. Ju mer den underliggande tillgången minskar i värde desto högre hävstång kommer en Mini Future Long få.

Hur förändras värdet på din placering?

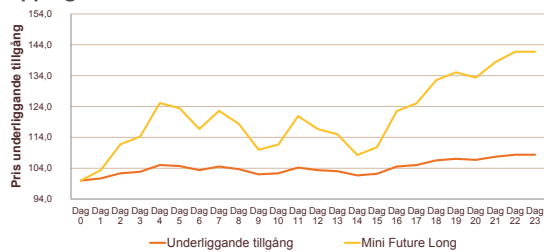
Placeringens marknadsvärde under löptiden kommer att påverkas av kursutvecklingen för underliggande tillgång samt finansieringskostnaden. Eftersom den underliggande tillgången handlas i en annan valuta än svenska kronor påverkas även värdet på en Mini Future Long av eventuella valutakursförändringar mellan svenska kronor och aktuell valuta. I dokumentet Slutliga villkor ser du vilken valutaexponering aktuell Mini Future Long har.

Det bör poängteras att Mini Future Long är en hävstångsprodukt och kan komma att uppvisa stora prisrörelser, såväl positiva som negativa. Om underliggande marknad sjunker riskerar du att förlora hela eller delar av ditt investerade kapital.

Utveckling vid olika marknadsrörlser

Graferna nedan visar exempel på hur en Mini Future Long med en initial hävstång på fem rör sig i en uppåtgående, nedåtgående och i en sidledes marknad under en 23-dagars period.

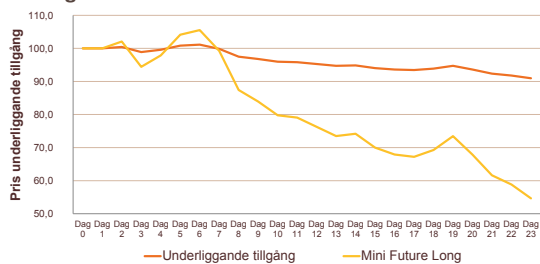
Uppåtgående marknad



I diagrammet ovan visas utveckling för Mini Future Long givet ett scenario där underliggande tillgång stiger under en 23-dagarsperiod. Ovan scenario utgör inte någon garanti eller prognos för framtida utfall.

Underliggande tillgång har i exemplet stigit med 8,39 procent under en 23-dagars period. Mini Future Long har under samma period stigit med 41,74 procent.

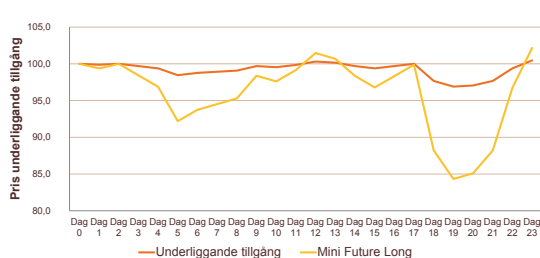
Nedåtgående marknad



I diagrammet ovan visas utveckling för Mini Future Long givet ett scenario där underliggande tillgång faller under en 23-dagarsperiod. Ovan scenario utgör inte någon garanti eller prognos för framtida utfall.

Underliggande tillgång har i exemplet sjunkit med 9 procent under en 23-dagars period. Mini Future Long har under samma period sjunkit med 45,34 procent.

Sidledes marknad



I diagrammet ovan visas utveckling för Mini Future Long givet ett scenario där underliggande tillgång rör sig sidledes under en 23-dagarsperiod. Ovan scenario utgör inte någon garanti eller prognos för framtida utfall.

Underliggande tillgång har i exemplet haft en sidledes utveckling 0,5 procent under en 23-dagars period. Mini Future Long har i exemplet under samma period stigit med 2,16 procent.

Det bör observeras att värdet på Mini Future Long likaväl kan reduceras som öka vid en sidledes marknadsutveckling varför Mini Future Long inte rekommenderas som en passiv investering eller vid en tro på en sidledes eller sjunkande marknad.

Förfall

Mini Future Long har ingen utsatt förfalldag. Det normala är att du som placerare säljer ditt innehav på marknaden när du själv önskar. Förfall sker dock om produkten når aktuell så kallad stop-loss nivå. Aktuell stop-loss nivå fastställs den första bankdagen varje månad. Swedbank har också möjlighet att påkalla förfall och har då rätt att avsluta utestående produkt i enlighet med villkoren och ett sådant avslut kan ske med mycket kort varsel.

Enkelt att handla

I likhet med en aktie, är Mini Future Long ett börsnoterat värdepapper som du enkelt kan köpa och sälja via bankens kontor, telefonbanken eller via internetbanken. Hur länge du väljer att behålla Mini Future Long bestämmer du själv. Dock är placeringshorisonten för ett innehav i Mini Future Long kort och du bör därför ha en aktiv bevakning av kursutvecklingen.

Kostnader

När du handlar Swedbanks Mini Future Long betalar du vanligt courtage, precis som när du köper aktier. Priset på en Mini Future Long kan förenklat beskrivas som priset på underliggande tillgång minus finansieringsnivån. Vid handel tas en spread mellan köp och säljkurs ut. En Mini Future Longs värde vid marknadens öppning motsvarar föregående noteringsdags stängningskurs justerat med finansieringskostnaden. Det innebär att om underliggande tillgång är stillastående kommer Mini Future Longs värde att sjunka eftersom finansieringskostnaden tas ut dagligen. För mer information, se Slutliga villkor.

Målgrupp

Kunskap och erfarenhet

Grundläggande **Informerad** Avancerad

Förmåga att bära förlust

0 % 0 %–10 % **0 %–100 %**

Investeringsmål

Bevarande **Tillväxt** Kassaflöde **Hedge** Hävstång

Placeringshorisont

Max 1 år Över 1 år

Positiv målgrupp Neutral målgrupp Negativ målgrupp

Denna placering ska distribueras inom ramen för investeringsrådgivning och passar en målgrupp med en hög risktolerans. Rekommenderad innehavsperiod är kort. Placeringen är lämplig för kunder vars profil överensstämmer med målgruppsbestämning ovan.

Viktig information inför en investering

För att du som är intresserad av att placera i Mini Future Long ska ha tillräckliga allmänna kunskaper om produkten och dess risker uppmanar vi dig att ta del av informationen nedan.

Marknadsrisk

Marknadsrisken innebär att värdet av Mini Future Long bland annat kommer att variera med underliggande tillgångs utveckling. Skulle underliggande tillgång sjunka i värde kommer värdet på Mini Future Long att sjunka med den aktuella hävstången gånger den dagliga förändringen. En särskild risk uppstår när marknaden för underliggande tillgång är öppen för handel men marknadsplatsen för Mini Future Long är stängd.

Kreditrisk

Med kreditrisk menas risken att Swedbank inte skulle kunna fullfölja sina betalningsåtaganden gentemot fordringshavare. Skulle detta ske riskerar du som placerar i Mini Future Long att förlora delar av eller hela ditt placerade belopp, oavsett hur den underliggande tillgången utvecklas. Ett sätt att bedöma kreditrisken på Swedbank är att titta på Swedbanks kreditbetyg. Swedbank redovisar sitt kreditbetyg på bankens hemsida www.swedbank.se.

Goldman Sachs

Goldman Sachs International (Goldman Sachs) tillhandahåller likviditet för Swedbanks Mini Future Long. Detta innebär att Goldman Sachs, under normala marknadsförhållanden, är beredd att köpa och sälja Swedbanks Mini Future Long. Du är alltså inte beroende av att andra investerare vill köpa eller sälja Mini Future Long. Det pris som Goldman Sachs är beredd att köpa en Mini Future Long för (det pris som investeraren säljer till) kallas "köpkurs". Det pris som Goldman Sachs är beredd att sälja en Mini Future Long för (det pris investeraren köper till) kallas "säljkurs". Skillnaden mellan köp- och säljkurs kallas "spread".

Likviditetsrisk

Goldman Sachs strävar efter att köp- och säljkurser ställs för Swedbanks Mini Future Long under börsens öppettider. I en situation då Goldman Sachs handelssystem, Nasdaq Stockholm eller annan relevant marknadsplats för underliggande tillgång drabbas av tekniska fel kan handeln på marknaden kraftigt minska eller upphöra vilket gör det omöjligt för investeraren att handla produkten. En särskild risk uppstår när marknaden för underliggande tillgång är öppen för handel men marknadsplatsen för Mini Future Long är stängd. Sådana händelser kan ha en negativ inverkan på certifikatets pris. Varken Swedbank eller Goldman Sachs kan hållas ansvariga för förluster som skulle uppstå i ovan nämnda situationer.

Valutarisk

Den underliggande tillgången är noterad i en utländsk valuta och Mini Future Long har därför en valutarisk. Det innebär att produkten kan minska i värde på grund av valutakursförändringar även om den underliggande tillgången stiger i värde.

Urholkningsrisk

Produktens värde reduceras även vid en sidledes marknadsutveckling eftersom en finansieringskostnad tas ut. Längre innehav kan därför bli ofördelaktigt och den rekommenderade placeringshorisonten är därför, även av den anledningen, kortsiktig.

Om underliggande marknad sjunker kraftigt

Om priset på underliggande tillgång sjunker till en nivå lika med eller under gällande stop-loss nivå förfaller produkten. Handeln stoppas och banken räknar fram en slutkurs under påföljande period om tre timmar som marknaden är öppen för handel, vilket kommer att innebära att placeraren kan göra en betydande förlust. Hur stor förlusten blir beror på hur mycket priset på underliggande tillgång sjunker, stop-lossnivån och aktuell hävstång. I värst fall blir återbetalningen på satsat kapital noll kronor. Det bör observeras att stop-loss nivån endast kan tangeras om underliggande tillgång rör sig i motsatt riktning mot placerarens uppfattning, dvs om underliggande tillgång sjunker.

Kontinuerlig omräkning

Hävstången är en funktion av pris på underliggande tillgång, växelkurs, pris på Mini Future Long och eventuell multiplikator. Det innebär att hävstången omräknas kontinuerligt. Ju närmare barriären för stop-loss du handlar en Mini Future Long desto högre är hävstången. Stop-loss nivån omräknas på ordinarie stop-loss-justeringsdag samt i samband med byte av underliggande tillgång, vilket sker i det fall underliggande tillgång utgörs av terminskontrakt.

Mer information

Materialet i detta dokument är inte avsett att vara rådgivande utan presenteras enbart i informations-syfte. Dokumentet ingår inte heller som en del av Prospektet och är fristående från PRIIPs Faktblad. Du hittar Prospektet, PRIIPs Faktblad samt Slutliga Villkor på: www.swedbank.se