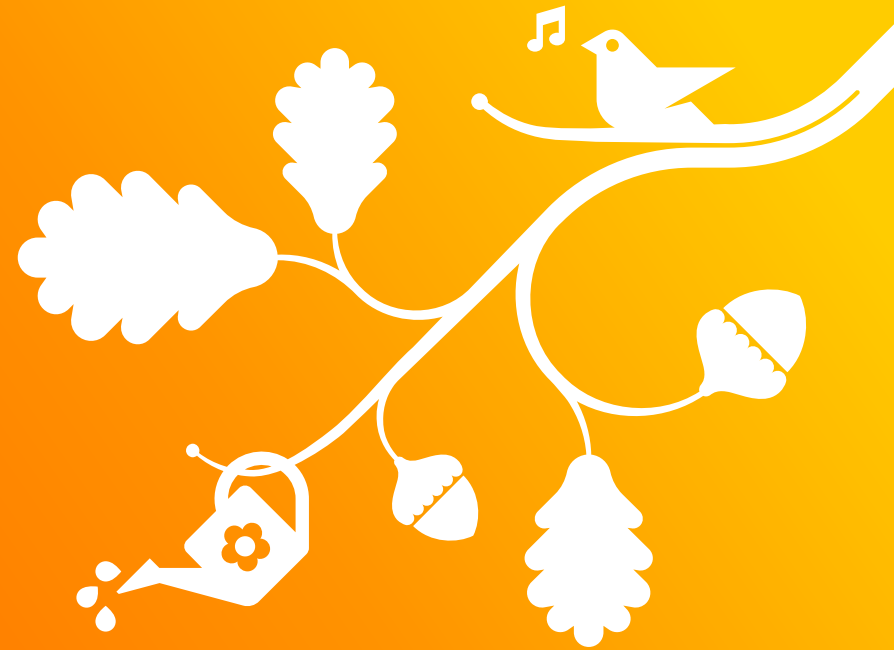



Koncernkonto- Internetbanken företag

2016-10-18



Navigering underkonto

2016-03-04 14:26 [Anpassa](#) | [In English](#) | [Innehåll](#) | [Hjälp](#) | [Kontakta oss](#) | [Byt profil](#) | [Logga ut](#)

Swedbank 

[Startsida](#) | [Ekonomisk översikt](#) | [Betala/Överföra](#) | [Låna](#) | [Spara/Placera](#) | [Försäkra](#) | [Administrera](#) | [Tillval](#)

Transaktioner

[Hierarki med saldo](#) | [Transaktioner](#) | [Sök transaktioner](#) | [Saldohistorik](#) | [Ränteinformation](#) | [Interna kontovillkor](#) | [Beställa rapporter](#) | [Byt Kontonamn](#) | [Räntebashistorik](#)

CHRISTEL MELBOURNE
CAMPERVILLE-ATLANTICHIGHLANDS 06212000

TEST (Underkonto) 8327-9,914 597 0 (GBP) 1

Kontohavare CAMPERVILLE-ATLANTICHIGHLANDS 212000-
Toppkontohavare CAMPERVILLE-ATLANTICHIGHLANDS 212000-
Bokfört internsaldo 2016-03-04 14:26 123,00 GBP
Internt tillgängligt belopp 123,00 GBP
Motvärde i Toppkontots basvaluta 1 419,05 SEK

Senaste transaktionerna

Information att visa Transdatum Valutadatum Referens Bokfört saldo

Bokf datum	Referens	Beskrivning	Belopp	Bokfört saldo
2010-03-19	832799145970274	Saldotömning intern	123,00	123,00
2010-03-19	832799145970282	Saldotömning intern	-682,15	0,00
2010-03-18	832790370108171	Intern kostn ränta	-0,05	682,15
2010-03-17	83279370108221	Överföring via internet	35,00	682,20
2010-03-17	test	Överföring via internet	-200,00	647,20
2010-03-17	Acc test	Överföring via internet	847,00	847,20
2010-03-17	83279370108221	Överföring via internet	0,20	0,20
2010-03-12	832799145970282	Saldotömning intern	-25,00	0,00
2010-03-08	832799145970282	Koncernintern överf	25,00	25,00
2010-02-26	832799145970282	Saldotömning intern	-200,00	0,00
2010-02-22	832799145970274	Saldotömning intern	200,00	200,00
2010-02-05	832799145970282	Saldotömning intern	-5 957,53	0,00
2010-02-04	832799145970274	Saldotömning intern	2 735,13	5 957,53
2010-02-03	832799145970274	Saldotömning intern	3 021,40	3 222,40
2010-01-14	832799145970286	Koncernintern överf	1,00	201,40
2010-01-14	832799145970282	Koncernintern överf	-100,00	200,40
2010-01-14	832799145970134	Överföring via internet	300,00	300,40
2009-12-30	832799145970233	Sparränta	0,82	0,00
2009-12-30	832799145970258	Intern kostn ränta	-0,82	-0,00

Byt konto i valutakoncernkonto

- [-] Topp SEK 8327-9,914 589 CAMPERVILLE-ATLANTI
- [-] VTop SEK 8327-9,914 589 CAMPERVILLE
- [-] VTop GBP 8327-9,914 597 CAMPERVILLE-ATI
- [-] UKB GBP 8327-9,914 597 TEST
- [-] UK GBP 8327-9,914 597 TKK-PUND
- [-] Sam GBP 8327-9,914 597 SAM-PUND222

2


3

Hänt informationen om var kontots ställning förhållande till Toppkontohavaren och utvisar inte tillgodohavande hos eller skuld till banken.

1. På underkontot finns möjlighet att visa/dölja kolumner för redovisade transaktioner
2. Default visas referens och bokfört saldo
3. Valbara värden är: Transdatum, valutadatum, referens och bokfört saldo. Markera checkbox för de aktuella värden som skall visas för kontot.

Sökfunktion

2016-03-04 14:08 [Anpassa](#) | [In English](#) | [Innehåll](#) | [Hjälp](#) | [Kontakta oss](#) | [Byt profil](#) | [Logga ut](#)

Swedbank 

[Startsida](#) | [Ekonomisk översikt](#) | [Betala/Överföra](#) | [Låna](#) | [Spara/Placera](#) | [Försäkra](#) | [Administrera](#) | [Tillval](#)

Transaktioner

[Hierarki med saldo](#) | [Transaktioner](#) | [Sök transaktioner](#) | [Saldohistorik](#) | [Ränteförklar](#) | [Internas kontovillkor](#) | [Beställa rapporter](#)
[Byt Kontonamn](#) | [Räntebashistorik](#)

TEST (Underkonto) 8327-9.914 597 (GBP)

Kontohavare CAMPERVILLE-ATLANTICHIGHLANDS 212000-
Toppkontohavare CAMPERVILLE-ATLANTICHIGHLANDS 212000-
Bokfört internsaldo 2016-03-04 14:08 123,00 GBP
Internt tillgängligt belopp 123,00 GBP
Motvärde i Toppkontots basvaluta 1 419,05 SEK

Senaste transaktionerna

Information att visa	<input type="checkbox"/> Transdatum	<input type="checkbox"/> Valutadatum	<input checked="" type="checkbox"/> Referens	<input checked="" type="checkbox"/> Bokfört saldo
Bokf datum	Referens	Beskrivning	Belopp	Bokfört saldo
2010-03-19	832799145970274	Saldotömning intern	123,00	123,00
2010-03-19	832799145970282	Saldotömning intern	-682,15	0,00
2010-03-18	832790370106171	Intern kostn.ränta	-0,05	682,15
2010-03-17	83279370106221	Överföring via internet	35,00	682,20
2010-03-17	test	Överföring via internet	-200,00	647,20
2010-03-17	Acc test	Överföring via internet	847,00	847,20
2010-03-17	83279370106221	Överföring via internet	0,20	0,20
2010-03-12	832799145970282	Saldotömning intern	-25,00	0,00
2010-03-08	832799145970282	Koncernintern överf	25,00	25,00
2010-02-26	832799145970282	Saldotömning intern	-200,00	0,00
2010-02-22	832799145970274	Saldotömning intern	200,00	200,00
2010-02-05	832799145970282	Saldotömning intern	-5 957,53	0,00
2010-02-04	832799145970274	Saldotömning intern	2 735,13	5 957,53
2010-02-03	832799145970274	Saldotömning intern	3 021,40	3 222,40
2010-01-14	832799145970266	Koncernintern överf	1,00	201,00
2010-01-14	832799145970282	Koncernintern överf	-100,00	200,00
2010-01-14	832799145970134	Överföring via internet	300,00	300,00
2009-12-30	832799145970233	Sparränta	0,82	0,00
2009-12-30	832799145970258	Intern kostn.ränta	-0,82	-0,82

Kontoinformationen avser kontots ställning i förhållande till Toppkontohavaren och utvisar inte tillgodohavande hos eller skuld till banken.

Byt konto i valutakoncernkonto

CHRISTEL MELBOURNE
CAMPERVILLE-ATLANTICHIGHLANDS 0621200

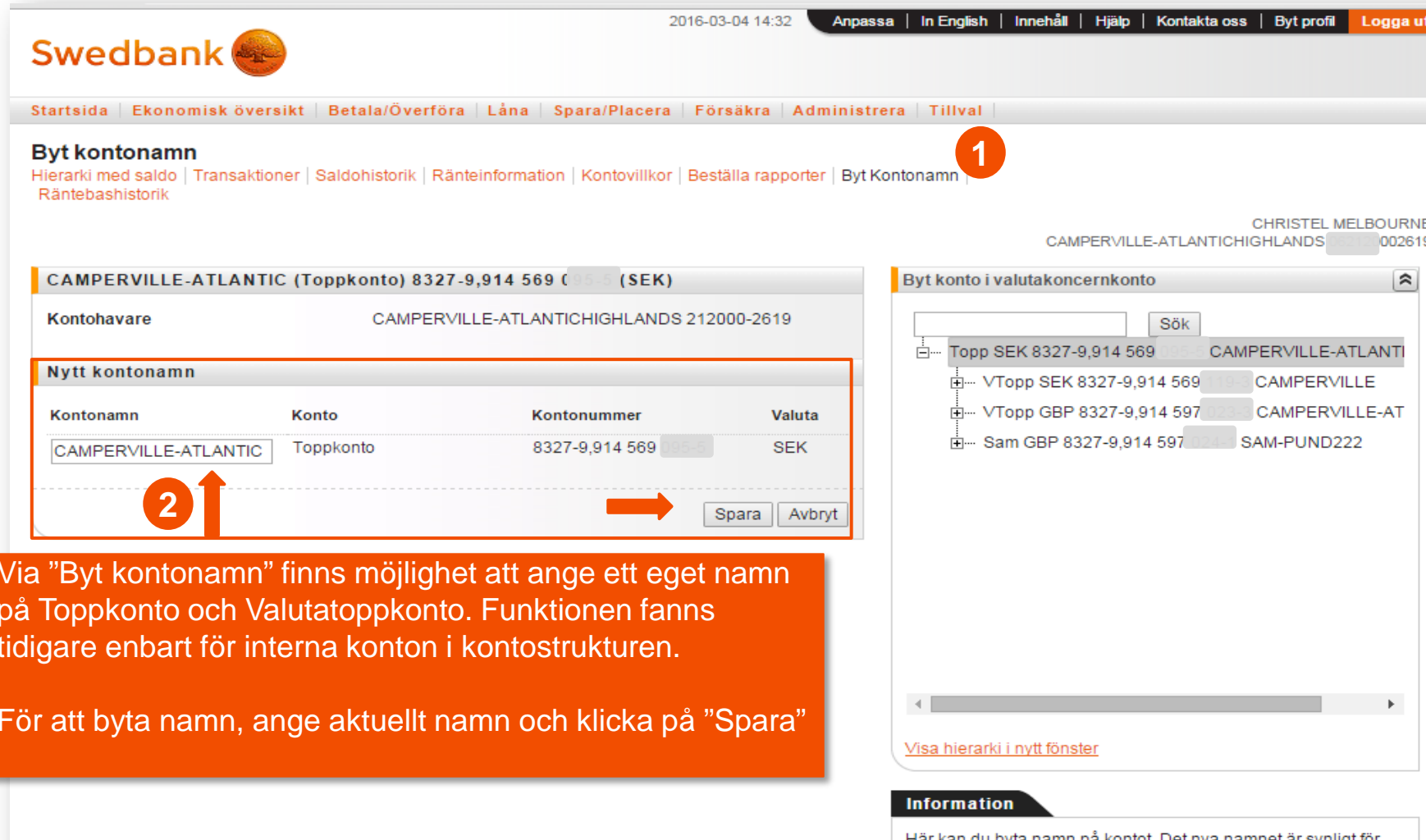
GBP (8 träffar)

- Topp SEK 8327-9,914 589 095-5 CAMPERVILLE-ATLANTI
- VTop SEK 8327-9,914 589 095-5 CAMPERVILLE
- VTop GBP 8327-9,914 597 095-5 CAMPERVILLE-ATI
- UKB GBP 8327-9,914 597 095-5 TEST
- UK GBP 8327-9,914 597 095-5 TKK-PUND
- Sam GBP 8327-9,914 597 095-5 SAM-PUND222
- VSam GBP 8327-9,914 597 095-5 VSA-PUND
- UKB GBP 8327-9,914 597 095-5 PUND BALA
- UK GBP 8327-9,37 010 095-5 KONV GBP
- UK GBP 8327-9,914 597 095-5 PUNKONTO
- VSam SEK 8327-9,914 597 095-5 CAMPERVILLE:

Visa hierarki i nytt fönster

1. På höger sida finns en sökfunktion för att söka i kontostrukturen. Det går att söka både på namn och kontonummer samt delar av dessa.
2. För att söka, ange aktuellt sökvärde och klicka på "Sök". Antal träffar anges och aktuella konton visas med orange textfärg.

Byta kontonamn



2016-03-04 14:32 [Anpassa](#) | [In English](#) | [Innehåll](#) | [Hjälp](#) | [Kontakta oss](#) | [Byt profil](#) | [Logga ut](#)

[Startsida](#) | [Ekonomisk översikt](#) | [Betala/Överföra](#) | [Låna](#) | [Spara/Placera](#) | [Försäkra](#) | [Administrera](#) | [Tillval](#)

Byt kontonamn

[Hierarki med saldo](#) | [Transaktioner](#) | [Saldohistorik](#) | [Ränteinformation](#) | [Kontovillkor](#) | [Beställa rapporter](#) | [Byt Kontonamn](#) | [Räntebashistorik](#)

CHRISTEL MELBOURNE
CAMPERVILLE-ATLANTICHIGHLANDS 002619

CAMPERVILLE-ATLANTIC (Toppkonto) 8327-9,914 569 (SEK)

Kontohavare CAMPERVILLE-ATLANTICHIGHLANDS 212000-2619

Nytt kontonamn

Kontonamn	Konto	Kontonummer	Valuta
<input type="text" value="CAMPERVILLE-ATLANTIC"/>	Toppkonto	8327-9,914 569	SEK

[Spara](#) [Avbryt](#)

Byt konto i valutakoncernkonto

[Sök](#)

- Topp SEK 8327-9,914 569 CAMPERVILLE-ATLANTIC
- VTopp SEK 8327-9,914 569 CAMPERVILLE
- VTopp GBP 8327-9,914 597 CAMPERVILLE-AT
- Sam GBP 8327-9,914 597 SAM-PUND222

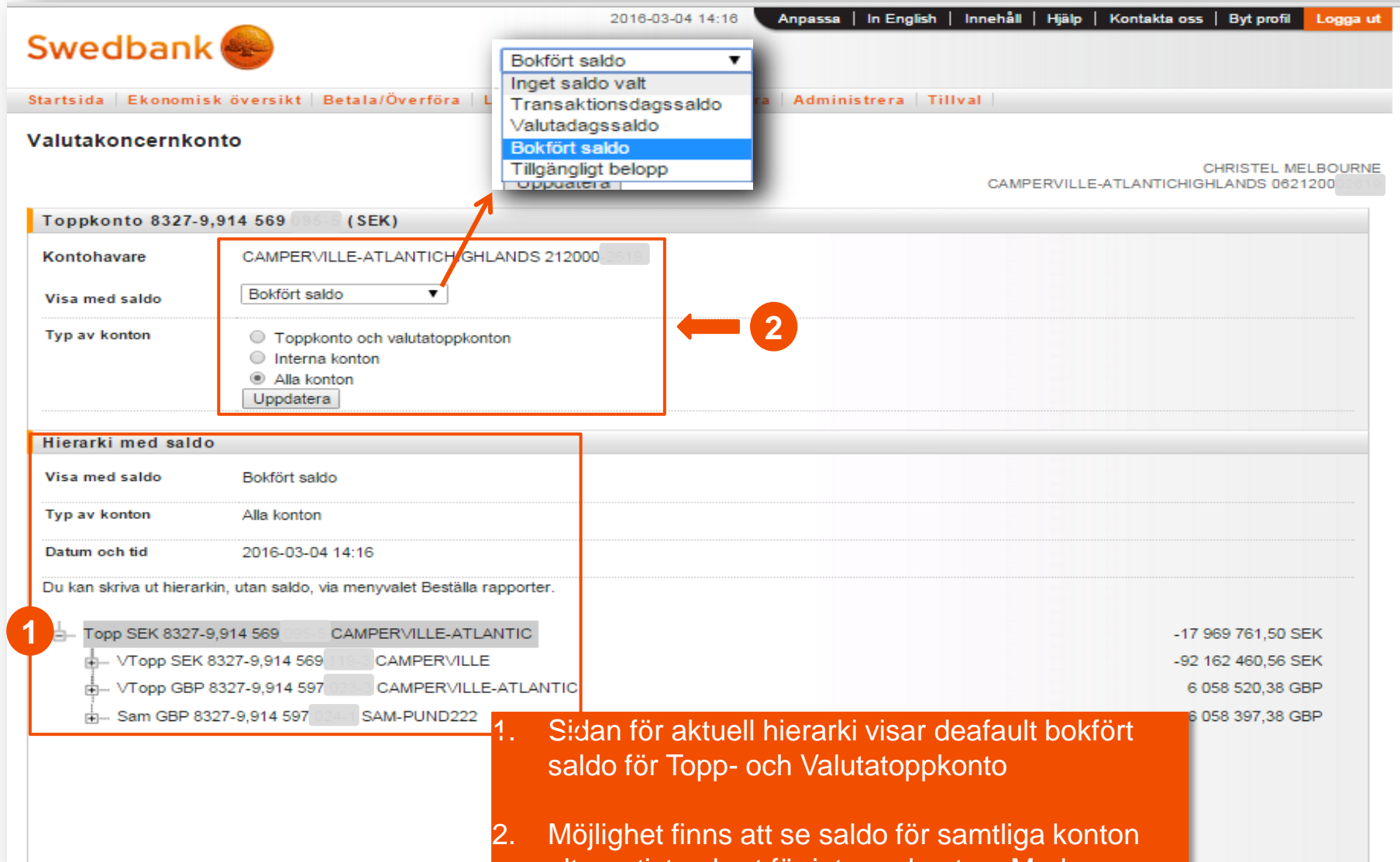
[Visa hierarki i nytt fönster](#)

Information

Här kan du byta namn på kontot. Det nya namnet är synligt för

1. Via "Byt kontonamn" finns möjlighet att ange ett eget namn på Toppkonto och Valutatoppkonto. Funktionen fanns tidigare enbart för interna konton i kontostrukturen.
2. För att byta namn, ange aktuellt namn och klicka på "Spara"

Hierarki med saldo

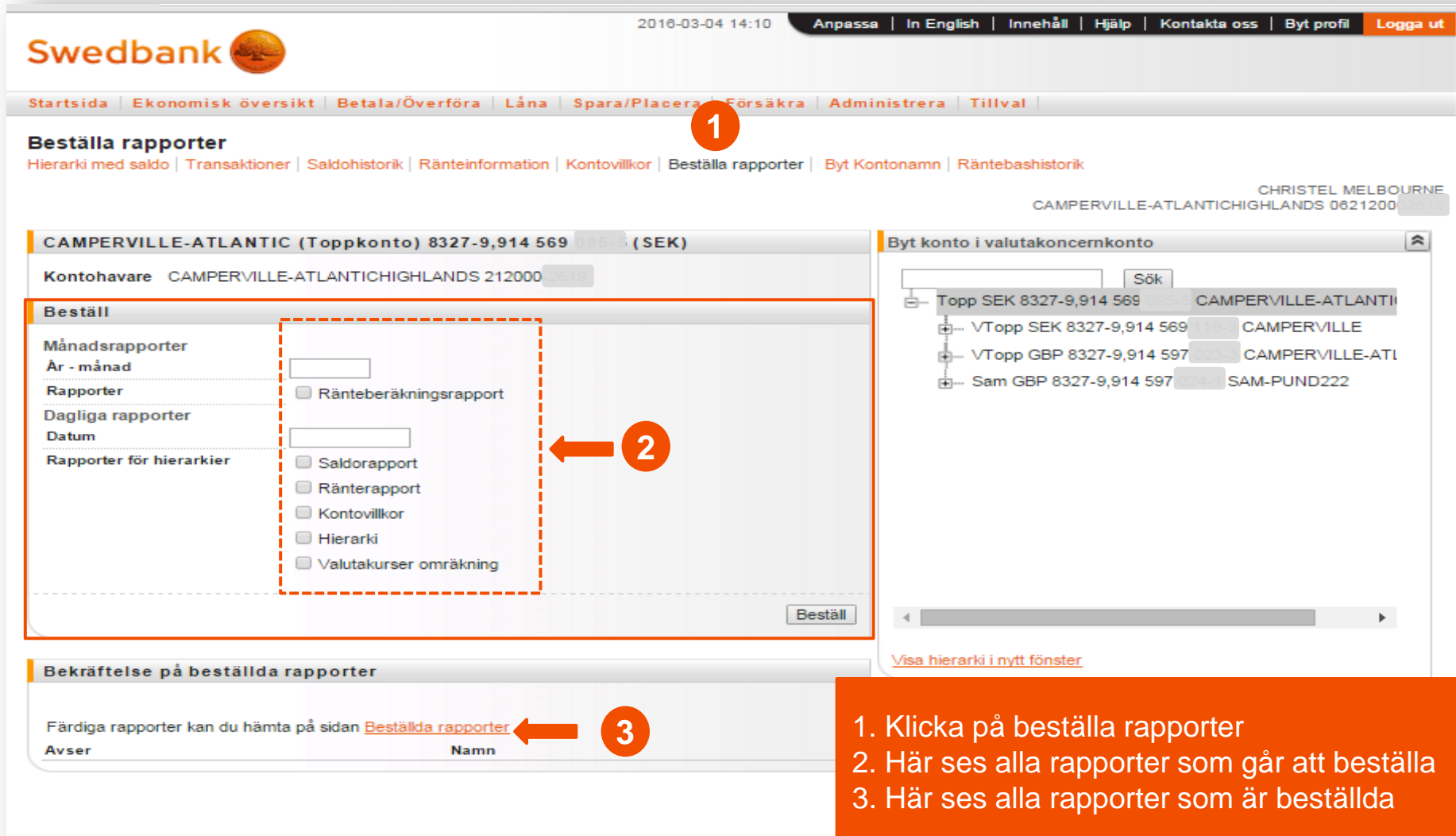


The screenshot shows the Swedbank online banking interface. At the top, there is a navigation bar with the Swedbank logo, the date and time (2016-03-04 14:16), and various utility links like 'Anpassa', 'In English', 'Innehåll', 'Hjälp', 'Kontakta oss', 'Byt profil', and 'Logga ut'. Below this is a secondary navigation bar with 'Startsida', 'Ekonomisk översikt', 'Betala/Överföra', 'Administrera', and 'Tillval'. The main content area is titled 'Valutakoncernkonto' and shows account details for 'Toppkonto 8327-9,914 569 (SEK)'. The account holder is 'CAMPERVILLE-ATLANTICHIGHLANDS 212000'. There are two red boxes with arrows and numbers: box 1 points to the 'Visa med saldo' dropdown menu in the 'Hierarki med saldo' section, and box 2 points to the 'Visa med saldo' dropdown menu in the account details section. A third red box highlights the 'Bokfört saldo' option in the dropdown menu. Below the account details is a section titled 'Hierarki med saldo' which shows a tree view of accounts and their balances. The tree view includes 'Topp SEK 8327-9,914 569' (balance: -17 969 761,50 SEK), 'VTopp SEK 8327-9,914 569' (balance: -92 162 460,56 SEK), 'VTopp GBP 8327-9,914 597' (balance: 6 058 520,38 GBP), and 'Sam GBP 8327-9,914 597' (balance: 6 058 397,38 GBP). A red box with the number 1 points to the tree view. Below the tree view is a text box with instructions: 'Du kan skriva ut hierarkin, utan saldo, via menyvalet Beställa rapporter.'

1. Sidan för aktuell hierarki visar default bokfört saldo för Topp- och Valutatoppkonto

2. Möjlighet finns att se saldo för samtliga konton alternativt enbart för interna konton. Markera aktuellt val och klicka på "Uppdatera".

Beställa Rapporter



2016-03-04 14:10 Anpassa | In English | Innehåll | Hjälp | Kontakta oss | Byt profil | Logga ut

Startsida | Ekonomisk översikt | Betala/Överföra | Låna | Spara/Placera | Försäkra | Administrera | Tillval

Beställa rapporter

Hierarki med saldo | Transaktioner | Saldohistorik | Ränteinformation | Kontovillkor | **Beställa rapporter** | Byt Kontonamn | Räntebashistorik

CHRISTEL MELBOURNE
CAMPERVILLE-ATLANTICHIGHLANDS 0621200

CAMPERVILLE-ATLANTIC (Toppkonto) 8327-9,914 569 (SEK)
Kontohavare CAMPERVILLE-ATLANTICHIGHLANDS 212000

Beställ

Månadsrapporter
År - månad

Rapporter
 Ränteberäkningsrapport

Dagliga rapporter
Datum

Rapporter för hierarkier
 Saldorapport
 Ränterapport
 Kontovillkor
 Hierarki
 Valutakurser omräkning

Beställ

Byt konto i valutakoncernkonto

Sök

- Topp SEK 8327-9,914 569 CAMPERVILLE-ATLANTIC
- VTopp SEK 8327-9,914 569 CAMPERVILLE
- VTopp GBP 8327-9,914 597 CAMPERVILLE-ATL
- Sam GBP 8327-9,914 597 SAM-PUND222

Visa hierarki i nytt fönster

Bekräftelse på beställda rapporter

Färdiga rapporter kan du hämta på sidan [Beställda rapporter](#)

Avser Namn

1. Klicka på beställa rapporter
2. Här ses alla rapporter som går att beställa
3. Här ses alla rapporter som är beställda

SLUT