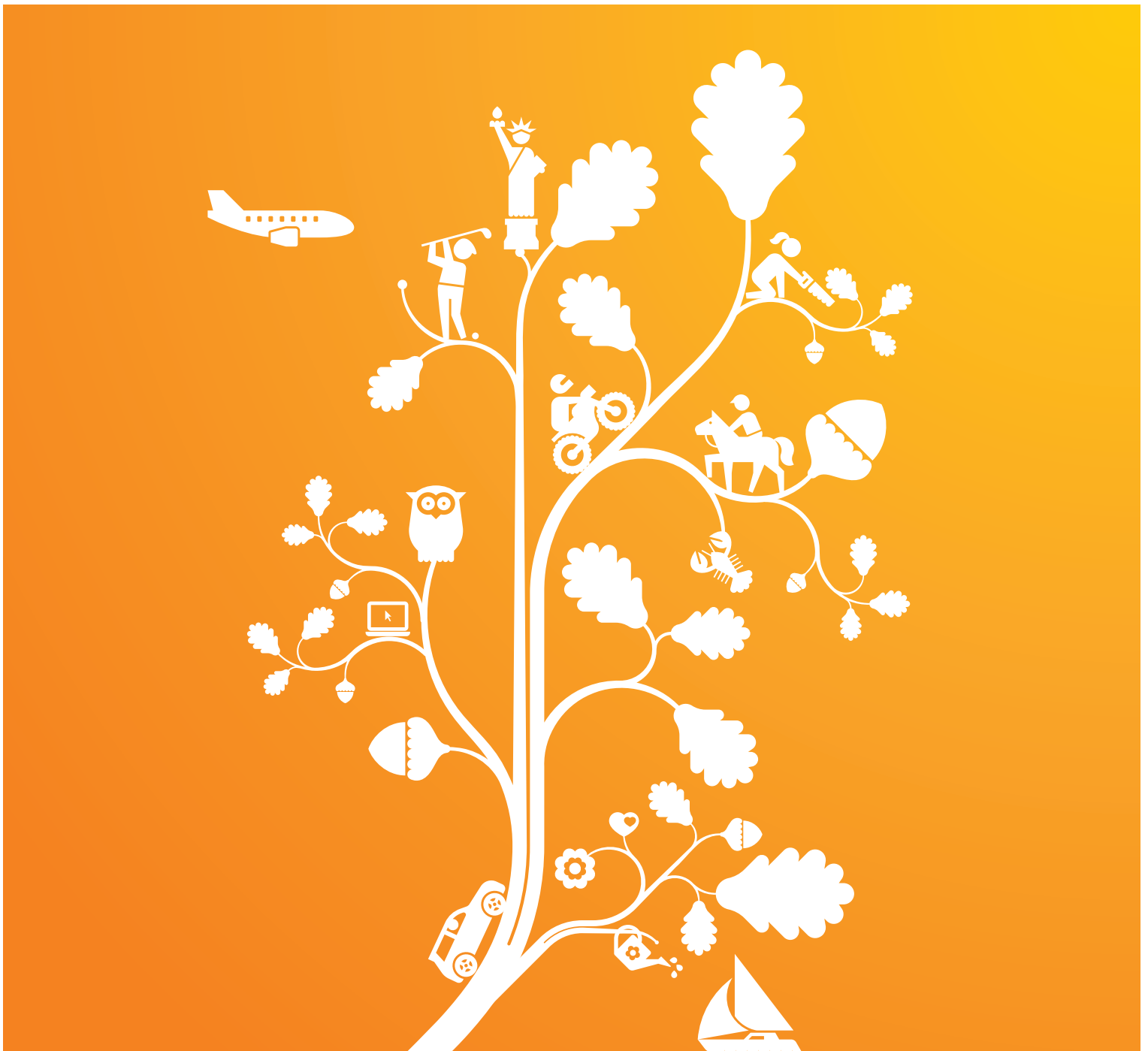




Avtal

Om banktjänster mellan Swedbank och Riksidrottsförbundet för avrop av Specialförbund och Distriktsförbund.



Inbetalningar via Bankgiro

Det kan vara värdefullt att fundera över hur du som ekonomiansvarig i förbundet vill ha inbetalningarna redovisade; på en fil från Bankgirot eller via internetbanken. Beroende på svaret finns olika lösningar från Bankgirot som underlättar det dagliga arbetet.

Bankgiro Inbetalningar

Bankgiro Inbetalningar är en heltäckande inbetalningstjänst som skapar enkla, effektiva rutiner i hanteringen av inbetalningar och avstämningar i kundreskontra. I sitt grundutförande är Bankgiro Inbetalningar ett effektivt hjälpmedel även för de förbund som valt att arbeta manuellt med kundreskontra. Till förbund med större inbetalningsvolym erbjuder Bankgiro Inbetalningar flera olika tillvalsfunktioner (bl a OCR-kontroll) som gör det möjligt att hantera inbetalningarna med hjälp av automatiserad avprickning.

Autogiro

Bankgirots Autogiro gör det enklare för dig att effektivisera flera av förbundets administrativa rutiner. Med elektronisk redovisning av betalningsinformationen har du dessutom möjlighet till automatisk avprickning i kundreskontra. Då slipper du det manuella pappersarbetet samtidigt som risken för att du gör fel minimeras. Det gör att du spar mycket tid i arbetet med reskontra och bokföringen.

Insättningsuppgift via Internet

Som ett komplement kan du även använda Insättningsuppgift via Internet för att hantera de inbetalningar som inte kan prickas av automatiskt eller för att titta på en enstaka avi.

Leverantörsbetalningar via Bankgiro

Med tjänsten Leverantörsbetalningar kan skatter och fakturor betalas med hjälp av din dator. Det enda du behöver göra är att från datorn skicka ett betalningsuppdrag till Bankgirot med uppgifter om vad som skall betalas, till vem betalningen ska göras samt när betalning ska ske. Skatt och övriga betalningar görs sedan exakt på den dag du angivit.

Lön/utbetalningar via Swedbank

Swedbanks utbetalningssystem (SUS) är en utbetalnings-/kontoinsättningsrutin. Swedbank har ett kontoregister som innehåller fler än 5 miljoner privatpersoners bankkonton i olika banker. För dig innebär systemet ett rationellt och enhetligt utbetalningssystem för förbundets löner, arvoden, etc. Rutinen kan hantera utbetalningar helt enligt era önskemål. Systemet klarar kontoinsättning, med eller utan avi, i valfri bank, likväl som utbetalningsavi. Internationell kontoinsättning till mottagare i annat land är även möjlig (Tillval). Utbetalningstransaktionerna skall innehålla uppgifter om mottagarens organisations-/personnummer, namn, adress och nettosumma. Personnumret matchas sedan mot kontoregistret och förutsatt att banken är kontoregisterhållare, ansvarar banken för att utbetalningarna sker till rätt konto.

Lön via bankgiro (KI)

Den här löneutbetalningsrutinen är särskilt väl anpassad till det förbund som själv vill ansvara för uppgifterna i sitt löneregister.

Internetbanken Företag

Bankens målsättning är att hela tiden fortsätta att utveckla internetbanken för att underlätta kundens nuvarande och framtida vardagsbehov. Internetbanken är enkel att använda och med olika tilläggstjänster skapar banken förutsättningar utifrån kundens unika behov. Internetbanken passar både liten som stor kund.

Idag kan ni få tillgång till alla viktiga tjänster och produkter som ingår i ert engagemang t ex:

- Kontoutdrag – visa engagemang i SEK och annan valuta
- Överföring mellan egna konton
- Överföring från egna konton till andras konton i Swedbank eller annan bank
- Betalning Plus-/Bankgiro
- Förfallodagsbevakning
- Betalningshistorik
- Aktuella betalningar
- e-lönelista
- Utlandsbetalningar
- Verifiera betalning två i förening
- e-faktura
- e-bokföring

Mobilbanken Företag

Mobilbanken företags smarta funktioner sparar tid, ökar tillgängligheten till banken och ger dig koll på ekonomin var som helst, när som helst. Behörigheterna som gäller för internetbanken följer automatiskt med till mobilbanken företag.

Fördelar med appen

- Få notis vid inkommen e-faktura och betala direkt i mobilbanken
- Detaljerad transaktionsinformation
- Koll på ankommande intäkter med bankgiro prognos

Kortinlösen via Mobil

Via en liten kortläsare, Babs Micro Plus, som enkelt kopplas ihop med din smartphone eller surfplatta kan du nu ta betalt med kort. Tjänsten når du via en app, Point Pay.

- Snabbt och enkelt att komma igång och ta betalt med kort
- Lätt att ta med sig kortläsaren och ta betalt var som helst inom Sveriges gränser
- Möjlighet till merförsäljning och en ökad säkerhet för företagets kunder och personal
- Likvidutbetalning nästkommande bankdag
- Kund som betalar använder sin vanliga pinkod för att godkänna köpet. Kvittot kan sedan mejlas från appen till kundens e-post.

Kortinlösen via Terminal

Med Kortinlösen via Terminal kan kunder från hela världen handla i organisationens butik. Kortbetalningar gör betalningsrutinerna bekvämare både för organisationen och dess kunder och bidrar till att göra arbetsplatsen säkrare. Vi erbjuder kortinlösen genom fristående, kassa-kopplade och kassaintegrerade terminaler.

Kunderna kan betala med bankkort, betal- eller kreditkort. En betalterminal används för att snabbt och effektivt genomföra köpet. Vid dagens slut töms terminalen och en sammanställning på kortbetalningar skrivs ut. Summan av kortköpen sätts in på organisationens konto nästkommande bankdag. Serviceavgiften aviseras och dras månadsvis i efterskott.

Kortinlösen via Internet

Denna produkt passar organisationer som har en e-handelsplats på internet. Organisationen får tillgång till kortkunder både i och utanför Sverige och kan erbjuda dem att betala i olika valutor (multicurrency). För att produkten ska fungera behöver företaget även ansluta sig till en betalväxel (PSP) som tillhandahåller den tekniska plattformen för tjänsten.

Swish för Företag

Få betalt av dina privatkunder eller föreningens medlemmar via mobil med Swish Företag. Tjänsten kan anslutas via Internetbanken, våra kontor eller telefonbanken.

- Tjänsten fungerar direkt när anslutningen är klar
- Pengarna kommer direkt in på kontot oavsett bank
- Betalningar kan följas upp i Mobil- eller Internetbank
- Tjänsten fungerar i både fysisk och icke-fysisk miljö
- Företaget/Föreningen får ett speciellt Swish-nummer av banken vid anslutning av tjänsten som är kopplat till företagets/föreningens bankkonto. Swish-numret ska anges vid betalning med Swish till ett företag, förening eller organisation.

Swish för Handel

Swish för Handel syftar till att erbjuda ett enkelt sätt för handlare att ta betalt i digitala handelssituationer som till exempel i en webbutik eller app. Med Swish för Handel skickar organisationen en betalningsbegäran till kundens Swish-app som när den öppnas är förfylld med handlarens namn och belopp som ska betalas. Kunden godkänner och verifierar betalningen i Swish-appen och får bekräftelse på genomförd betalning.

Organisationen får en betalningsbekräftelse direkt efter genomförd betalning och kan enkelt återbetala hela eller delar av en betalning. Förutom en godkänd ansökan krävs att organisationen integrerar sitt system mot Swish för Handel (Swish API), som möjliggör Swish som betalsätt. Detta kan ske på olika sätt beroende på vilken teknisk kompetens handlaren har. Läs mer på www.getswish.se/handel

E-handelspaket

E-handelspaketet innehåller det som behövs för att komma igång med försäljning på nätet. Paketet innehåller webbutik, betalväxel och de tre vanligaste betalsätten Kortinlösen, Direktbetalning & Faktura.

E-handelspaketet innehåller avancerade funktioner för bland annat mobilanpassning (m-handel), e-post-utskick, koppling till sociala medier, kraftiga verktyg för sökmotoroptimering med mera.

Visa Business Card

Med Visa Business Card får du ett av världens mest gångbara betalmedel som kan användas i hela Sverige och runtom i världen. Samla alla inköp och uttag på en månadsfaktura som med flexibla betalningsrutiner kan anpassas efter förbundets rutiner. Som innehavare till kortet har du dessutom tillgång till en rad tjänster och förmåner så som rese- och olycksfallsförsäkring, grundförsäkring med bland annat avbeställningsskydd, kontroll över rese- och administrationskostnaderna med Webbsaldo samt drivmedelsrabatt på OKQ8 och Preem.

Kort om Swedbank

Swedbank är en modern bank med rötterna tryggt förankrade i den svenska sparbankshistorien. Vi är en inkluderande bank med 8 miljoner privatkunder och drygt 600 000 företags- och organisationskunder. Det gör oss till Sveriges största bank till antalet kunder och ger oss en ledande ställning även i våra övriga hemmamarknader Estland, Lettland och Litauen. Som en stor bank är vi en väsentlig del i det finansiella systemet och spelar en viktig roll i de lokala samhällen där vi verkar. Vi har ett djupt engagemang i att bidra till en sund och hållbar finansiell utveckling både för våra kunder, våra ägare och för samhället i stort.

Vi arbetar hårt på att utveckla långa och nära relationer med våra kunder. Swedbank har därför ett omfattande kontorsnät och väl utvecklade telefon-, internet- och mobiltjänster. Våra kunder ska alltid vara trygga i att de råd vi ger utgår från kundens bästa och inte bara från våra produkter. När vi utvecklar våra produkter och tjänster är målet att skapa det som är långsiktigt bra för kunderna och därmed även för oss.

Swedbank ska ha en robust balansräkning som klarar konjunktursvängningar. Att bedöma och hantera risk är en del av vår vardag. Vi uppnår en god riskspridning genom att ha en bred kundbas av privatpersoner och företag från många olika branscher och genom en uthållig balans mellan in- och utlåning på våra hemmamarknader.

Organisations- och Institutionskunder

Den centrala affärsenhet inom Swedbank som ansvarar för ramavtalet avseende banktjänster med RF är Organisations- och Institutionskunder. Förutom RF med dess förbund och föreningar ansvarar enheten för större rikstäckande kunder som fackförbund, samlingsorganisationer, statliga myndigheter, kommun och landstingsnära bolag, religiösa samfund m m. Enheten har en gedigen branscherfarenhet och kompetens.

Läs mer på swedbank.se/rf, swedbank.se eller kontakta ditt lokala bankkontor. Samverkande sparbanker kan ha andra tjänster och villkor än de som anges här.



Kontaktpersoner – centralt

Ramavtalsansvarig

Anette Engström 08-5859 3076 070-669 58 09 anette.engstrom@swedbank.se

Kundansvarig Specialförbund

Kristina Norman 08-5859 3012 070-619 40 20 kristina.norman@swedbank.se

Biträdande kundansvarig

Carolina Nordh 08-5859 3370 072-553 23 28 carolina.nordh@swedbank.se

Betalansvarig

Mats Enberg 08-5859 2141 072-223 03 20 mats.enberg@swedbank.se

Anna Rostock 08-5859 3251 072-727 64 95 anna.rostock@swedbank.se

I samarbete med



Riksidrottsförbundet